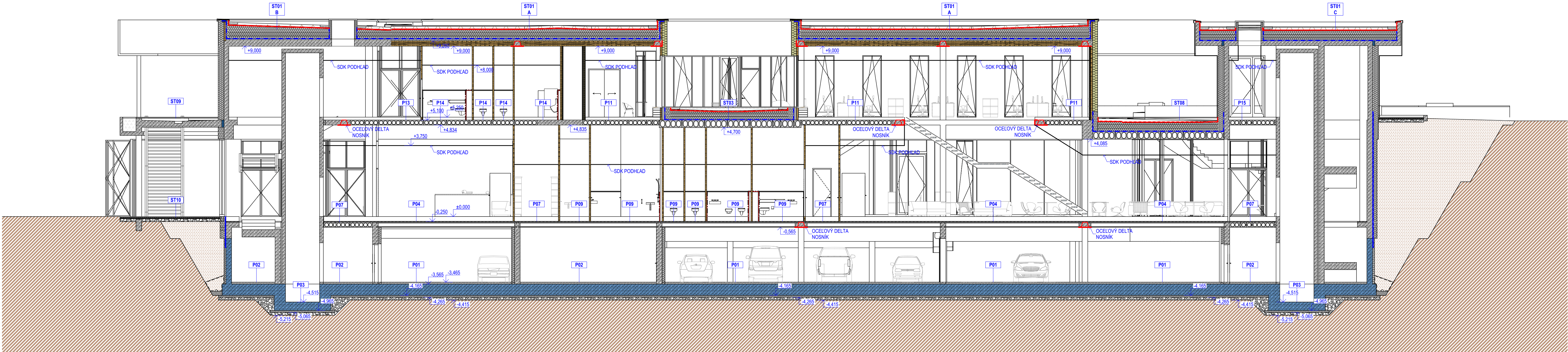


REZ A-A':



LEGENDA MATERIÁLOV:

	NOSNÁ ŽELEZOBETONOVÁ KONŠTRUKCIA - BIELA VAŇA, BETÓN C30/37 XC1-4, OCEĽ B500B
	ŽELEZOBETONOVÁ KONŠTRUKCIA BETÓN C25/30 XC1-4, OCEĽ B500B
	TEPELNOIZOLAČNÉ DOSKY NA BÁŽE PENOSKLA, $\lambda = 0.036 \text{ W/(m.K)}$
	OBVODOVÁ STĚNA Z MASÍVNYCH DREVĚNÝCH PANELOV Z KRIŽOM LEPENÉHO DREVA HR. 100 mm, S KONTAKTNÝM ZATEPLENÍM Z MINERÁLNEJ VATY HR. 240 mm, ZO STRANY INTERIERU OPLÁŠTENIE SÁDROVLÁKNITOU DOSKOU HR. 12,5 mm A INŠTALAČNOU MEDZEROU VYPLNENOU AKUSTICKOU IZOLÁČIOU Z MINERÁLNEJ VLNÝ HR. 50 mm
	MONTOVANÁ PRIEČKA S NOSNOU KOVOVOU KONŠTRUKCIOU, DVOJITE OPLÁŠTENIE ZO SÁDROVLÁKNITÝCH DOSIEK HR. 12,5 mm Z OBDVOCH STRÁN, INŠT. MEDZERA VYPLNENÁ AKUSTICKOU IZOLÁČIOU Z MINERÁLNEJ VLNÝ HR. 50 mm
	MONTOVANÁ PRIEČKA S NOSNOU KOVOVOU KONŠTRUKCIOU, OPLÁŠTENIE Z DREVOTRIESKOVÝCH DOSIEK HR. 20 mm Z OBDVOCH STRÁN, OPLÁŠTENÝCH DREVENOU DÝHOU, INŠT. MEDZERA VYPLNENÁ AKUSTICKOU IZOLÁČIOU Z MINERÁLNEJ VLNÝ HR. 50 mm
	PRIEČKA Z PANELU Z KRIŽOM LEPENÉHO DREVA V POHLADOVEJ KVALITE HR. 80 mm

±0,000 = 209,09 m n. m. B. p. v. / SÚRADNICOVÝ SYSTÉM S-JTSK			
DRUH PRÁCE:	DIPLOMOVÁ PRÁCA		
VYPRACOVAL:	BC. DENIS BUBNIAK		
KONTROLOVAL:	ING. ROMAN BRZŮN, PH.D.		
STAVEBNÍK:	FAKULTA STAVEBNÍ VUT V BRNĚ, VEVEŘÍ 331/05 BRNO 60200 ČESKÁ REPUBLIKA		
MIESTO STAVBY:	Dykova 460 Slavonín Olomouc 783 01 Česko		
NÁZOV STAVBY:	COWORKINGOVÉ CENTRUM V OLOMOUCI - SLAVONÍNĚ		
STAVEBNÝ OBJEKT:	S0 01 - COWORKINGOVÉ CENTRUM S KAVIARŇOU A POSILŇOVŇOU	FORMÁT:	01/2023
ČASŤ:	D.1.1 ARCHITEKTONICKO-STAVEBNÉ ŘEŠENÍ (ASR)	DATUM:	DSP
OBSAH:		MIERKA:	Č. VÝKRESU:
REZ A-A'		D.1.1.06	